



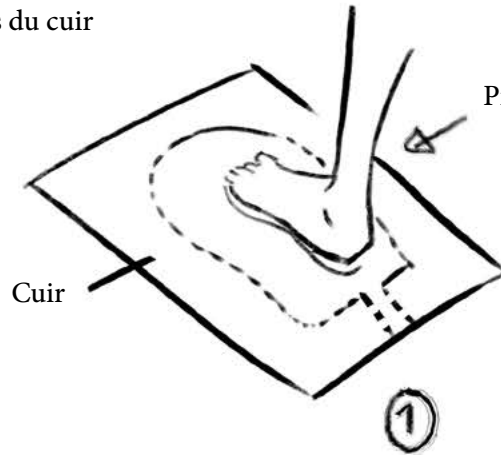
# GUIDE DES COSTUMES



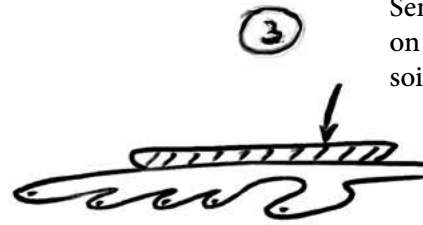
# LES BROGUES

Matériel :

- Cuir (2 morceaux 40\*40 cm)
- Ficelle / Lanière de cuir
- Fil + aiguille ou colle
- Un truc pour découper dans du cuir
- Un truc pour faire des trous dans du cuir



Pied pour prendre la mesure

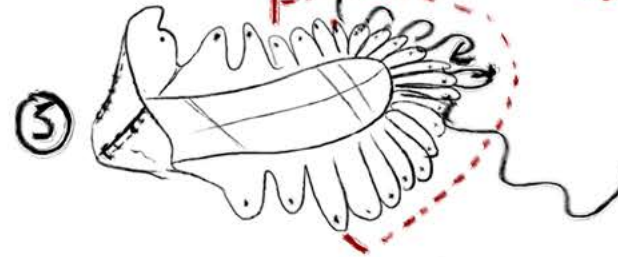


Semelle supplémentaire à coudre/coller si on veut plus de confort. (A acheter ou faire soi même)



Passage du lacet dans la zone «orteils»

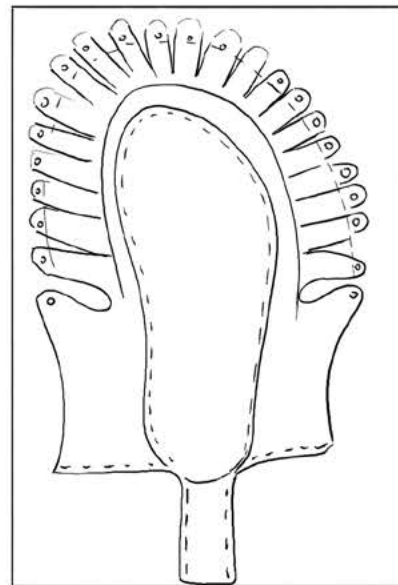
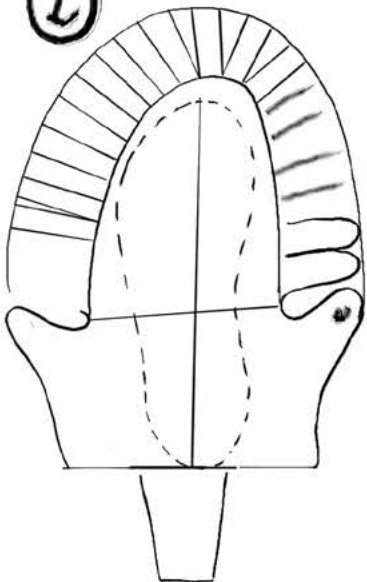
Couture ou collage de la partie talon



6 Faire un 1er noeud pour fermer la brogue et on continue en laçage normal.



2 Patrons



En gros, on prend la mesure de son pied et on rajoute du «rab» pour le talon et les languettes.

Puis, on affine les languettes et perce les trous qui vont servir à refermer la brogue.



# LES COULEURS :

Historiquement, tout est possible ou presque. Question de temps, de coûts et de talents (ou d'erreurs). Des récits de reconstitueurs qui cherchent à faire un rouge (par exemple) et se retrouve avec un vert fluo (par exemple) à cause d'un paramètre pas toujours identifié, c'est courant !

Pour le jeu, nous souhaiterions que les couleurs servent à repérer les classes sociales. Ainsi les personnages plus modestes auront des vêtements aux tons bruns, jaunes, verts, oranges. Unis, à carreau ou à rayure.

Les personnages aisés pourront ajouter du bleu, du rouge voire du noir dans leurs choix, avec des préférences pour des tissages à carreaux et des couleurs saturées.

Evidemment, un personnage aisé pourra très bien avoir une tenue avec les couleurs «pauvres» soit par goût (et en assumant l'image que cela renvoi), soit par calcul (dissimuler sa richesse?) soit parce que ce sont des vêtements pour les travaux salissants.

Un personnage modeste pourra, avec une justification adéquate avoir une tenue particulièrement criarde, réservée aux fêtes ou grâce à la protection d'un personnage aisé.



L'écru et le beige sont à réserver pour les «sous vêtements» (tunique sous le peplos, tenue de nuit, ...) et le blanc «éclatant» est réservé aux personnages «sacrés» à dose maîtrisée (cf échanges avec orga).

Nous comptons sur vous pour essayer de suivre au mieux ces préconisations !»



# COSTUME FÉMININ : LE BASIQUE

Composition :  
Tunique en Lin  
Péplos en laine  
Ceinture  
Fibules  
Brogues  
Accessoires



# COSTUME FÉMININ : LA TUNIQUE

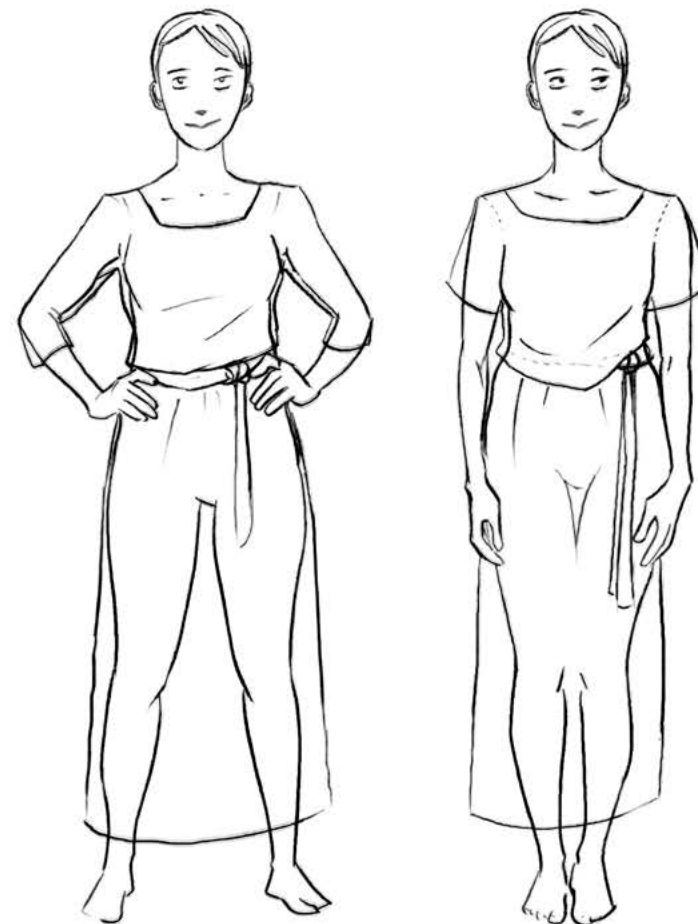
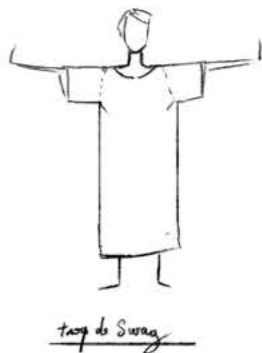
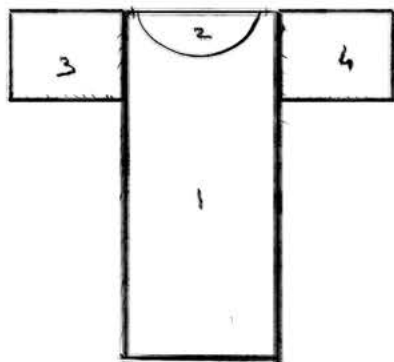
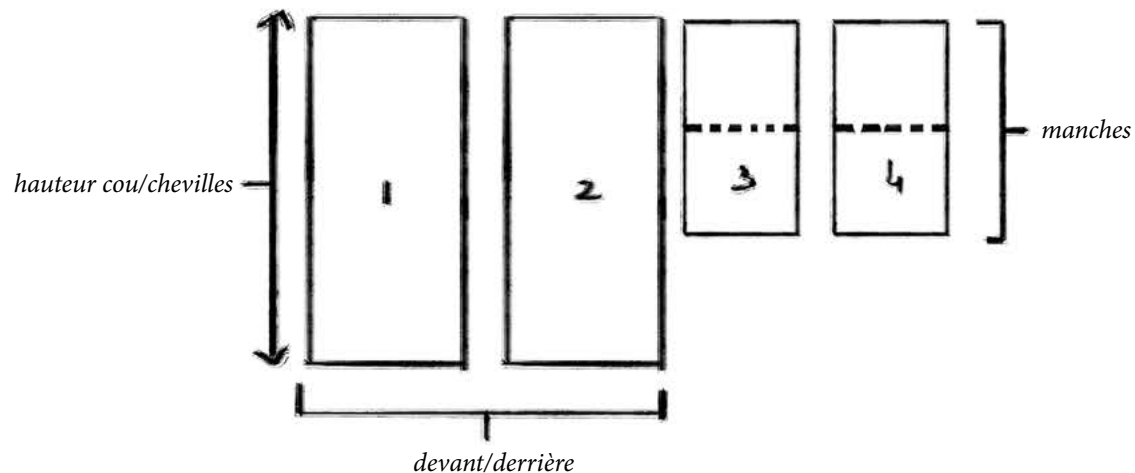
La tunique est la base du costume, avec ou sans manches (de toutes longueurs). Elle descend jusqu'aux chevilles.

Encolure ronde ou triangle.

Elle peut être décorée de biais tissés, de perles de verres ou de terre cuite, d'os, de bijoux... Unie, à rayures ou à carreaux.

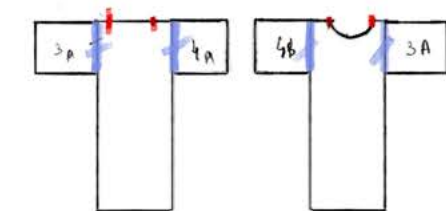
Proposition d'un patron simplifié Tunique :

A regarder selon sa corpulence : la tunique est ample, ce qui simplifie la couture. Pensez bien aux ouvertures pour les manches.

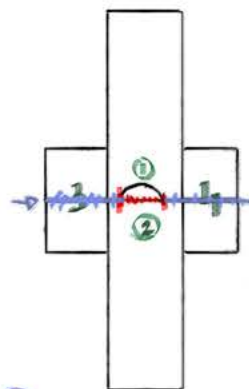


*Idee de patron (le plus simple)*

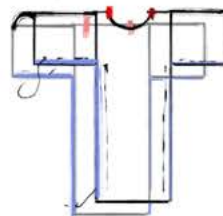
— couture  
— arrêt couture



①



②



③



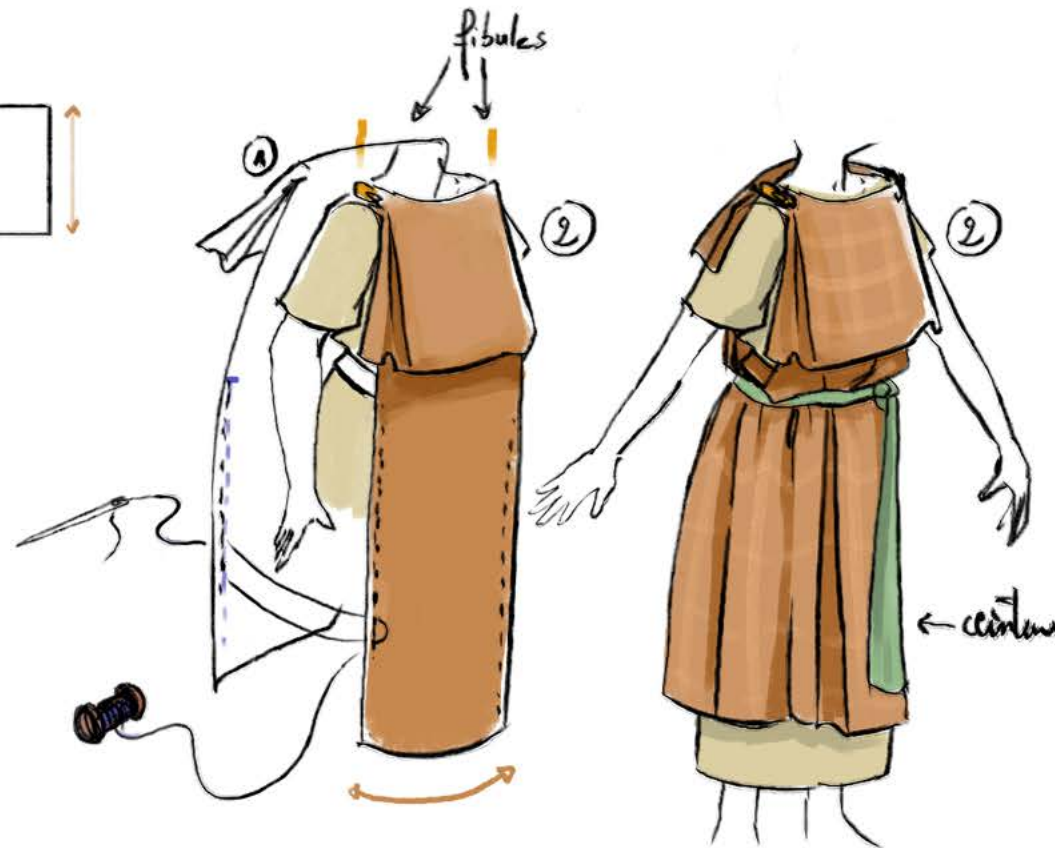
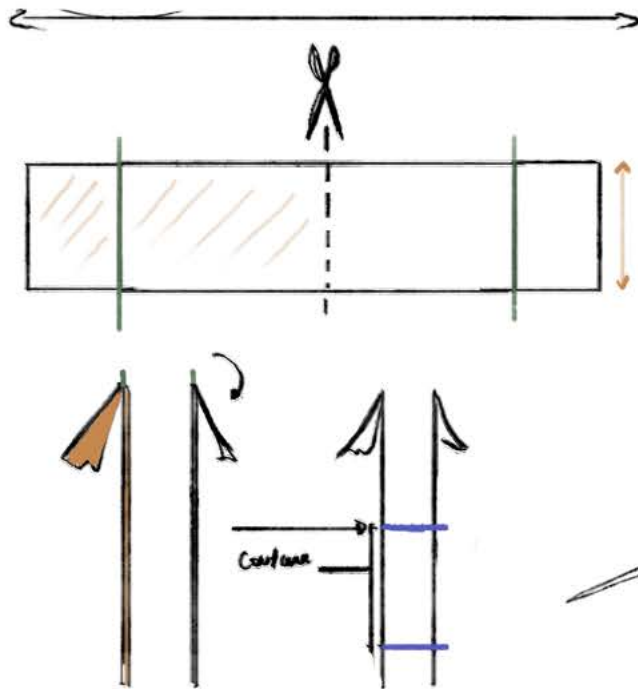


# COSTUME FÉMININ : LE PÉPLOS

Matériel : rectangle de tissu X2 (laine)  
Attaché par des fibules et la ceinture

Taille =  
Environ la hauteur jusqu'à mi-mollet + 20 ou 30 cm de marge  
pour les rabats

Largeur : il faut que ce soit ample !



*La couture va environ d'au dessus la taille  
jusqu'aux genoux ou jusqu'en bas.*



## LES ACCESSOIRES ET BIJOUX :

Perles en verre, verre coloré, des  
coquillages, metal, bronze, bois  
Des choses tissées

Des fibules !



# COSTUME MASCULIN : LE BASIQUE

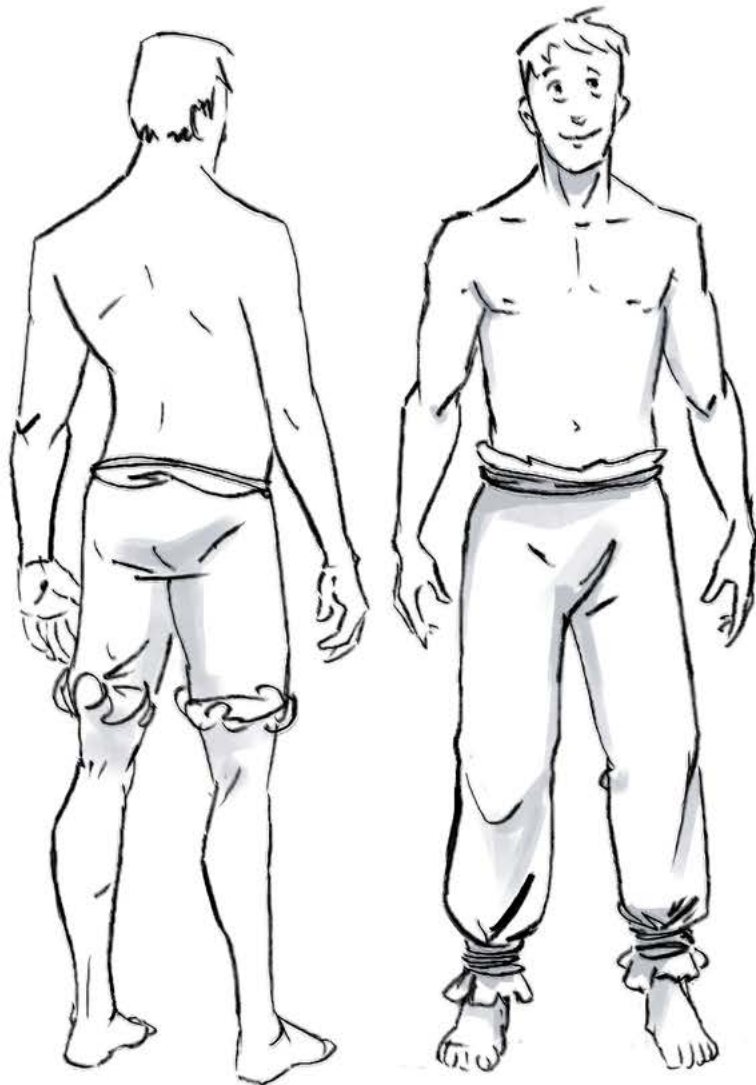
Composition : Tunique en Lin  
Sayon en laine  
Ceinture  
Fibules  
Brogues  
Accessoires et bijoux



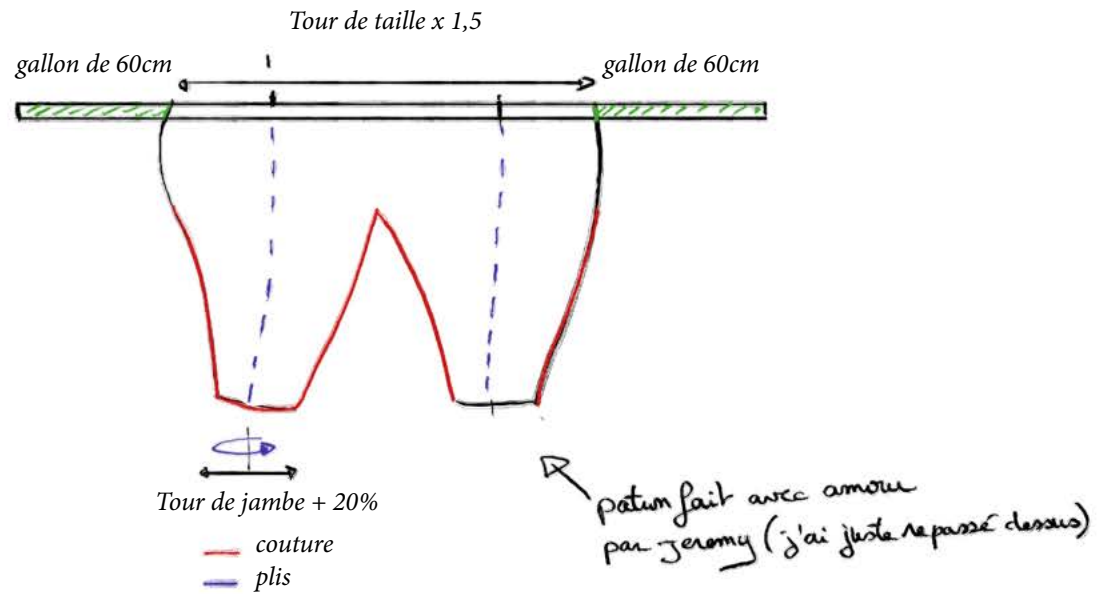


# COSTUME MASCULIN : LES BRAIES

Sorte de «pantalon» noué à la taille et aux chevilles.

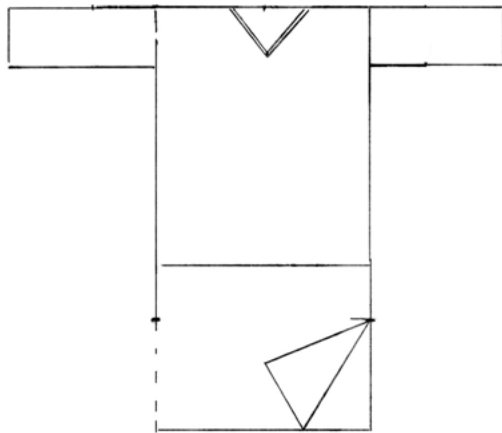


Le patron des braies «made in Celtika» qui permettent de faire respirer les parties et d'aller aux commodités facilement.



COSTUME MASCULIN :  
LA CHEMISE / TUNIQUE  
LE CUCULUS

La tunique est en lin. Elle se porte sur les braies.  
Elle descend bien au dessous de la taille.



## COSTUME MASCULIN : LE SAYON

Un grand carré de tissu multi-tâches.  
D'environ 2m par 2m, il est retenu par une fibule. Il sert de  
manteau, d'écharpe, de «bouclier», de couverture, de tapis, de  
combustible pour le feu,etc...



*suggestion de port1*



*suggestion de port 2*



*suggestion de port 3*

